

CURRICULUM VITAE

Studio Archiplan Progetti
via Catanelli 60
loc. Ponte San Giovanni
06135 Perugia
Tel. 075-5996555
Fax 075-5997400

e-mail: info@archiplanprogetti.it
pec: archiplanprogetti@pec.it
web: www.archiplanprogetti.it



Dott. Arch. Lanfranco Rossi – Titolare

Nato a Firenze il 12 Dicembre 1950, laureato in Architettura presso l'Università degli Studi di Firenze il 25/10/1976

Iscritto all'Ordine degli Architetti della Provincia di Perugia al n. 140 dal 20/03/1977

Residente in Perugia

tel. 075/5996555 – fax 075/5997400

Qualifiche professionali

- Abilitato all'esercizio della professione di architetto dall'anno 1977
- Abilitato alla redazione dei piani di sicurezza e coordinamento (D.Lgs. 81/08 e s.m.i.) ed al coordinamento in fase di progettazione ed esecuzione

Attività di progettazione

Svolge la libera professione a partire dal 1977 occupandosi di progettazione, direzione lavori, collaudi, di OPERE CIVILI, INDUSTRIALI, RECUPERI E RESTAURI CONSERVATIVI e di pianificazione tecnico-economica di opere civili complesse.

Oggi è Socio operativo dello Studio Associato ARCHIPLAN PROGETTI con sede in Perugia, Via Catanelli n° 60 loc. Ponte S. Giovanni.

Dall'anno 2015 è socio operativo e direttore tecnico della Soc. **EXID S.r.l.**, società di Architettura ed Ingegneria, che supporta uno staff di circa 80 persone, tra associati e collaboratori, comprendenti architetti, ingegneri e geometri e che opera su tutto il territorio nazionale e estero.

Particolarmente significative le esperienze maturate nei seguenti ambiti professionali:

- progettazione, direzione lavori e coordinamento delle attività tecniche nei settori residenziale, alberghiero-ricettivo, commerciale, direzionale, infrastrutturale
- progettazioni e direzione lavori di importanti restauri conservativi di edifici storici e vincolati dalla Soprintendenza ai Beni Storici e Artistici
- intervento di recupero di immobili danneggiati da eventi sismici (sisma Umbria 1997, Sisma Abruzzo 2009, Sisma Emilia 2012)
- coordinamento generale,
- progettazione e direzione lavori per la riqualificazione delle opere di infrastrutture a rete di Centri Storici (Città di Assisi, Foligno)
- progettazione per riqualificazione e/o nuove realizzazioni di impianti sportivi per il giuoco del calcio
- pianificazione tecnica, economica e temporale di interventi edilizi complessi
- coordinatore responsabile per l'integrazione tra le diverse discipline specialistiche, sia in fase di progetti che in fase di realizzazione
- referente tecnico fiduciario della Federazione Giuoco Calcio – Lega Nazionale Dilettanti Umbria

Studio Archiplan Progetti
via Catanelli 60
loc. Ponte San Giovanni
06135 Perugia
Tel. 075-5996555
Fax 075-5997400

e-mail: info@archiplanprogetti.it
pec: archiplanprogetti@pec.it
web: www.archiplanprogetti.it



Dott. Ing. Fabrizio Rossi - Titolare

Nato a Perugia il 16 Ottobre 1959, laureato in Ingegneria civile, (specializzazione strutture) presso l'Università degli Studi di Pisa il 13/11/1985
Iscritto all'Ordine degli Ingegneri della Provincia di Perugia al n. A857 dal 28/01/1986
Residente in Perugia
tel. 075/5996555 – fax 075/5997400

Qualifiche professionali

- Abilitato all'esercizio della professione di ingegnere dall'anno 1986
- Abilitato per collaudi tecnico-amministrativi di opere pubbliche di cui alla L.R. 70/81
- Abilitato alla redazione dei piani di sicurezza e coordinamento in fase di progetto ed al coordinamento in fase di progettazione ed esecuzione (D.Lgs. 81/08 e s.m.i.)

Attività di progettazione

Svolge la libera professione a partire dal 1986 occupandosi di progettazione, direzione lavori, collaudi, di OPERE STRUTTURALI IN C.A., ACCIAIO, MURATURA, LEGNO e di pianificazione tecnico-economica di opere civili complesse.

Dal 1991 è Socio operativo e cura anche la parte organizzativa e amministrativa dello Studio Associato ARCHIPLAN PROGETTI con sede in Perugia, Via Catanelli n° 60 loc. Ponte S. Giovanni.

Per lo Studio Associato Archiplan Progetti è il Responsabile della Certificazione Qualità secondo la ISO 9001.

Dall'anno 2015 è vicepresidente della Soc. **EXID S.r.l.**, società di Architettura ed Ingegneria, che supporta uno staff di circa 80 persone, tra associati e collaboratori, comprendenti architetti, ingegneri e geometri e che opera su tutto il territorio nazionale e estero.

Particolarmente significative le esperienze maturate nei seguenti ambiti professionali:

- progettazione, direzione lavori e coordinamento delle attività tecniche nei settori residenziale, alberghiero-ricettivo, commerciale, direzionale, infrastrutturale e impianti idroelettrici
- progettazioni strutturali per intervento di recupero di immobili danneggiati da eventi sismici (sisma Umbria 1997, Sisma Abruzzo 2009, Sisma Emilia 2012)
- pianificazione tecnica, economica e temporale di interventi edilizi complessi
- coordinatore responsabile per l'integrazione tra le diverse discipline specialistiche, sia in fase di progetti che in fase di realizzazione
- direzione di produzione di elementi prefabbricati in c.a.

Studio Archiplan Progetti
via Catanelli 60
loc. Ponte San Giovanni
06135 Perugia
Tel. 075-5996555
Fax 075-5997400

e-mail: info@archiplanprogetti.it
pec: archiplanprogetti@pec.it
web: www.archiplanprogetti.it



Dott. Arch. Enrico Rossi – Titolare

Nato a Perugia il 13 Ottobre 1962, laureato in Architettura presso l'Università degli Studi di Firenze il 29/03/1988
Iscritto all'Ordine degli Architetti della Provincia di Perugia al n. 497 dal 26/07/1988
Residente in Perugia
tel. 075/5996555 – fax 075/5997400

Qualifiche professionali

Abilitato all'esercizio della professione di architetto dall'anno 1988

Attività di progettazione

Svolge la libera professione a partire dal 1988 occupandosi di progettazione, direzione lavori, collaudi, di OPERE CIVILI, INDUSTRIALI, RECUPERI E RESTAURI CONSERVATIVI e di pianificazione tecnico-economica di opere civili complesse.

Dal 1991 è Socio operativo dello Studio Associato ARCHIPLAN PROGETTI con sede in Perugia, Via Catanelli n° 60 loc. Ponte S. Giovanni.

Dall'anno 2015 è socio operativo e direttore tecnico della Soc. **EXID S.r.l.**, società di Architettura ed Ingegneria, che supporta uno staff di circa 80 persone, tra associati e collaboratori, comprendenti architetti, ingegneri e geometri e che opera su tutto il territorio nazionale e estero.

Riveste la carica di DIRETTORE TECNICO per un'Impresa Edile specializzata nel recupero e risanamento conservativo di edifici storici di alto pregio architettonico.

Particolarmente significative le esperienze maturate nei seguenti ambiti professionali:

- progettazione, direzione lavori e coordinamento delle attività tecniche nei settori residenziale, alberghiero-ricettivo, commerciale, direzionale, infrastrutturale; Abilitato alla redazione dei piani di sicurezza e coordinamento (D.Lgs. 81/08 e s.m.i.) ed al coordinamento in fase di progettazione ed esecuzione;
- progettazione per riqualificazione e/o nuove realizzazioni di impianti sportivi per il giuoco del calcio ed attività ricreative;
- progettazioni e direzione lavori di importanti restauri conservativi di edifici storici e vincolati dalla Soprintendenza ai Beni Storici e Artistici;
- intervento di recupero di immobili danneggiati da eventi sismici (sisma Umbria 1997, Sisma Abruzzo 2009, Sisma Emilia 2012);
- pianificazione tecnica, economica e temporale di interventi edilizi complessi;
- coordinatore responsabile per l'integrazione tra le diverse discipline specialistiche, sia in fase di progetti che in fase di realizzazione
- progettazione e direzione lavori per la riqualificazione delle opere di infrastrutture rete di centri storici (Città di Assisi e Foligno)
- progettazione architettonica e direzione lavori di importanti edifici militari (Scuola allievi uffici della Polizia di Stato in Spoleto, Questura di Perugia, Comando Regionale Umbria della Guardia di Finanza in Perugia)

Studio Archiplan Progetti
via Catanelli 60
loc. Ponte San Giovanni
06135 Perugia
Tel. 075-5996555
Fax 075-5997400

e-mail: info@archiplanprogetti.it
pec: archiplanprogetti@pec.it
web: www.archiplanprogetti.it

ATTIVITÀ DELLO STUDIO

- Studi di fattibilità e programmazione economico/finanziaria di interventi nel territorio Comunale;
- Redazione di piani particolareggiati e piani urbanistici di interesse Comunale;
- Progettazione architettonica per opere di interesse pubblico e privato di qualsiasi natura e destinazione, compreso opere di urbanizzazione;
- Progettazione Strutturale di opere in cemento armato normale e precompresso ed opere in acciaio, progettazione strutturale di opere particolari di contenimento (paratie, dighe, terrapieni), ponti e viadotti ;
- Direzione Lavori ed elaborazione di particolari costruttivi ed esecutivi delle opere progettate direttamente dallo Studio o da altri soggetti ;
- Progettazioni architettonico - strutturali per il recupero del patrimonio edilizio esistente, restauri e consolidamenti, arredo urbano ;
- Computi metrici, contratti e capitolati, indagini di mercato ;
- Collaudi statici e tecnico - amministrativi;
- Consulenze aziende di prefabbricazione manufatti prefabbricati in calcestruzzo armato;
- Certificazioni di agibilità degli Impianti Sportivi per il giuoco del calcio "settore dilettantistico" della Regione Umbria; lo Studio Archiplan Progetti è il Referente Tecnico fiduciario della "Federazione Giuoco Calcio - Lega Nazionale Dilettanti Umbria".

Studio Archiplan Progetti
via Catanelli 60
loc. Ponte San Giovanni
06135 Perugia
Tel. 075-5996555
Fax 075-5997400

e-mail: info@archiplanprogetti.it
pec: archiplanprogetti@pec.it
web: www.archiplanprogetti.it

ATTREZZATURE

n° 14 Personal Computer

n° 1 Stampante combinata multifunzione Develop Ineo +454, n° 2 stampanti Inkjet

n° 1 Plotter Hewlett Packard Inkjet formato A0

n° 1 Disto, n° 1 Tacheometro, n° 1 Livello ottico

n° 1 Sclerometro

I programmi a disposizione per l'espletamento del lavoro sono :

- AUTOCAD (Autodesk) CAD per la progettazione architettonica
- REVIT (Autodesk) CAD di tipo BIM per la progettazione architettonica
- SISMICAD (Concrete S.r.l.) software per la progettazione ed il calcolo strutturale
- ModeSt (TECNISOFT S.a.s.) software per la progettazione ed il calcolo strutturale
- STRAUSS software per la progettazione ed il calcolo strutturale
- 3 MURI software per la progettazione ed il calcolo strutturale
- Software ACCA per: Computi Metrici, Contabilità, Piani di Manutenzione, Piani di Sicurezza
- Suite integrata di lavoro Microsoft Office: WORD, EXCEL, ACCESS, POWERPOINT

Studio Archiplan Progetti
via Catanelli 60
loc. Ponte San Giovanni
06135 Perugia
Tel. 075-5996555
Fax 075-5997400

e-mail: info@archiplanprogetti.it
pec: archiplanprogetti@pec.it
web: www.archiplanprogetti.it



“Sisma Umbria 1997”

Realizzazione

Destinazione:
Recupero funzionale delle infrastrutture a rete e rifacimento delle pavimentazioni comprese nel P.I.R. di Assisi

Località:
Zona 1B, Centro storico di Assisi

Committenza:
Comune di Assisi

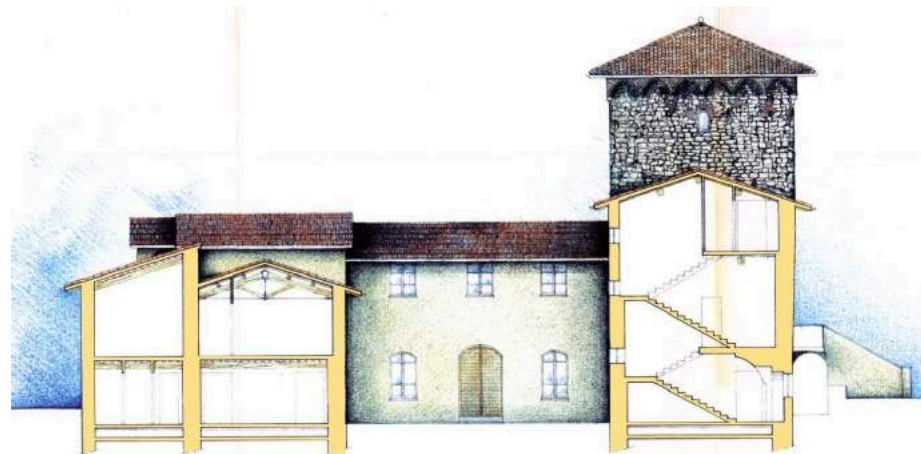
Incarico:
Progettazione Architettonica
Progettazione Strutturale
Direzione Lavori

Anno di Progettazione:
1998

Anno di Realizzazione:
2012



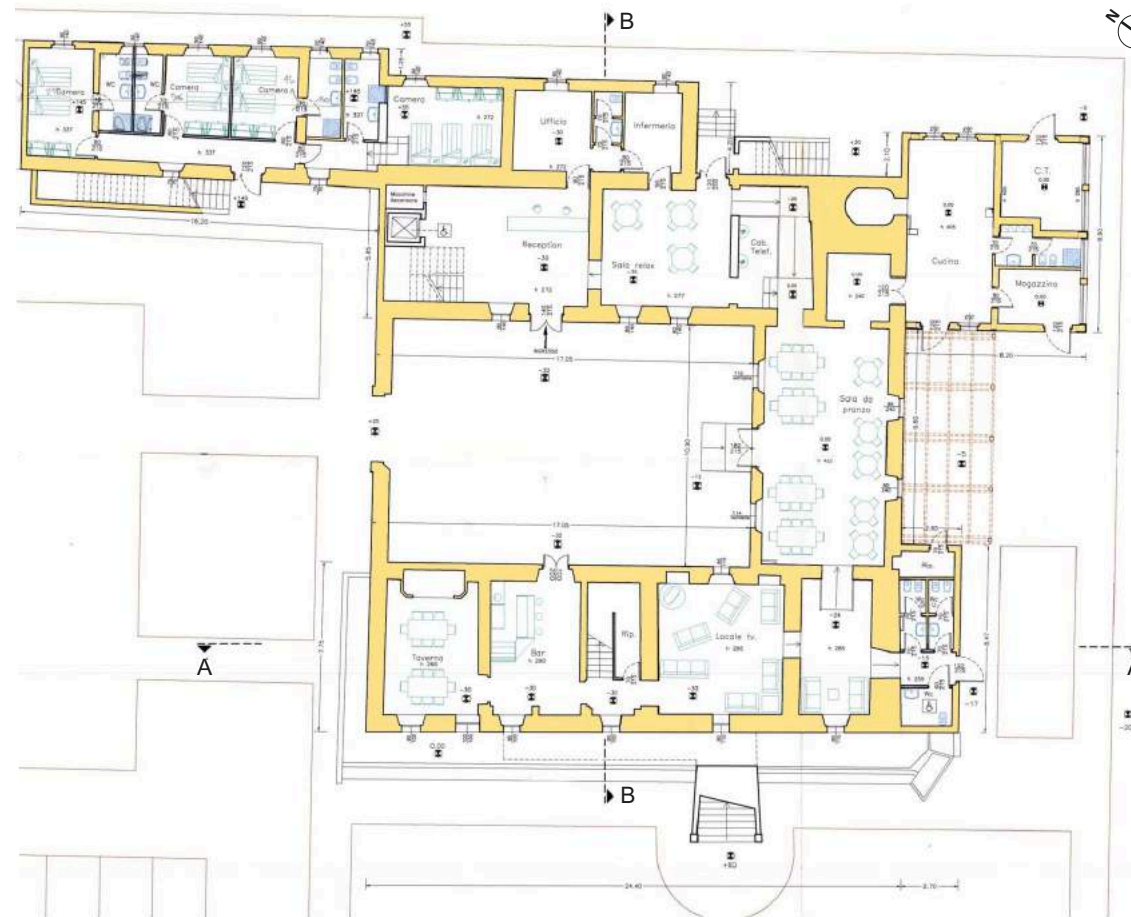
Sezione A-A



Sezione B-B



Foto



Pianta Piano Terra

“Ostello della gioventù”

Realizzazione

Destinazione:
Miglioramento sismico del complesso edilizio
medioevale Torre Baldelli-Bombelli per la
realizzazione di un ostello della gioventù

Località:
Ponte Felcino, Perugia

Committenza:
Comune di Perugia

Incarico:
Progettazione Architettonica
Progettazione Strutturale
Direzione Lavori

Anno di Progettazione:
1999

Anno di Realizzazione:
2001



Prospetto Ovest

“Ostello della gioventù”

Realizzazione

Destinazione:
Turistica-Ricettiva

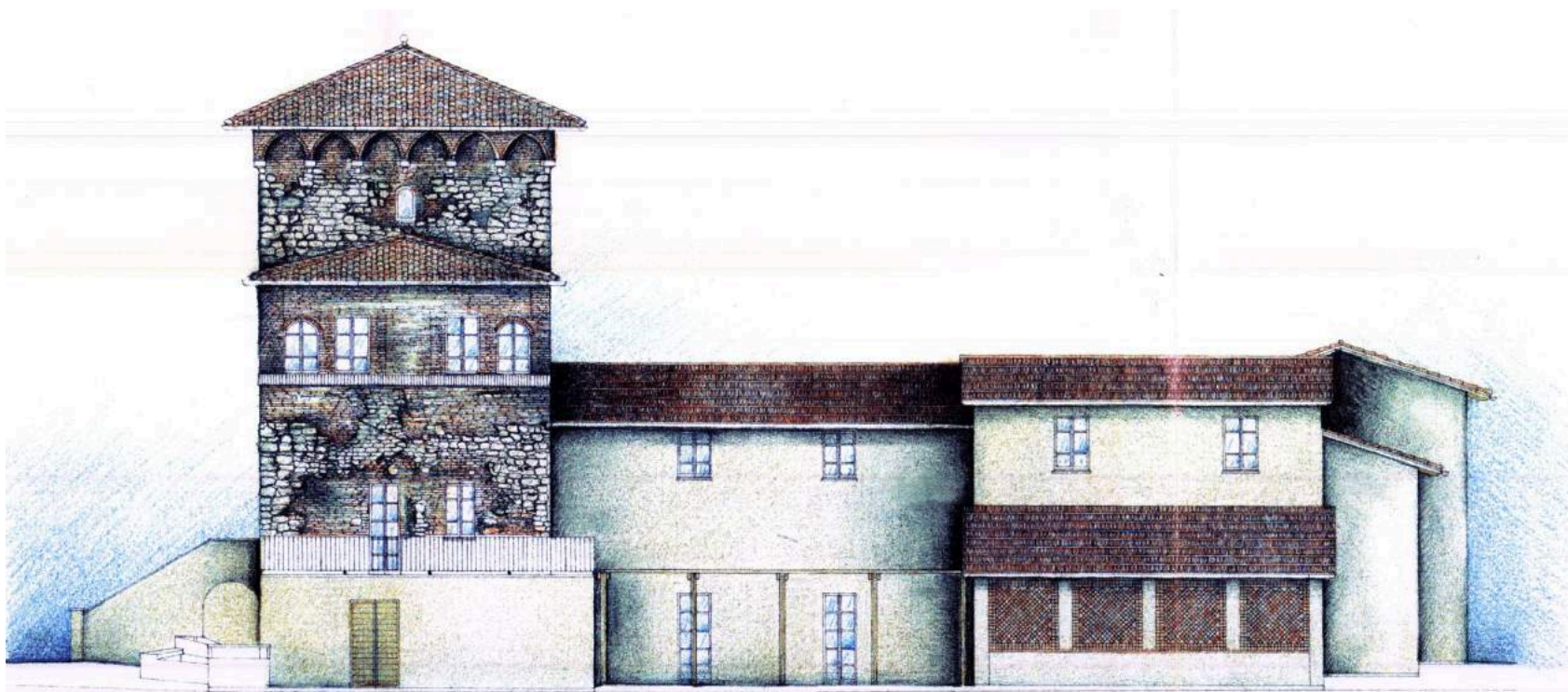
Località:
Ponte Felcino, Perugia

Committenza:
Comune di Perugia

Incarico:
Progettazione Architettonica
Progettazione Strutturale
Direzione Lavori

Anno di Progettazione:
1999

Anno di Realizzazione:
2001



Prospetto Sud



“Palazzo Bianchi”

Progetto

Destinazione:
Residenziale

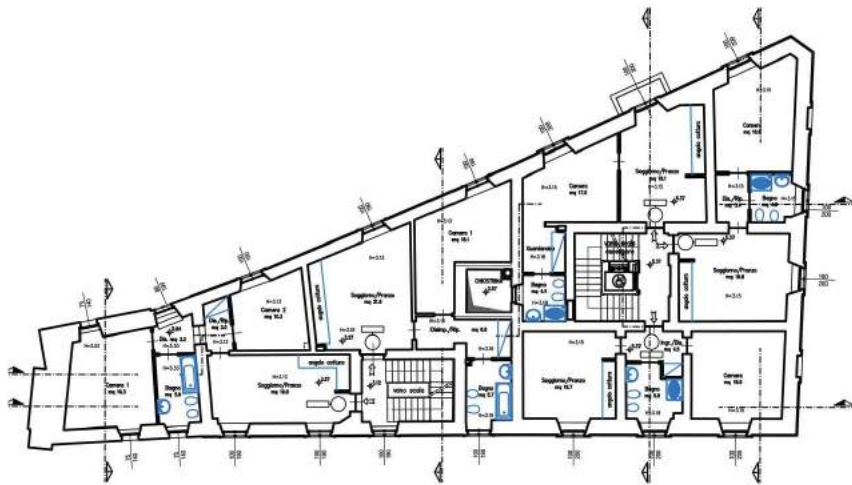
Località:
Centro storico, Perugia

Committenza:
Santarelli Costruzioni Spa

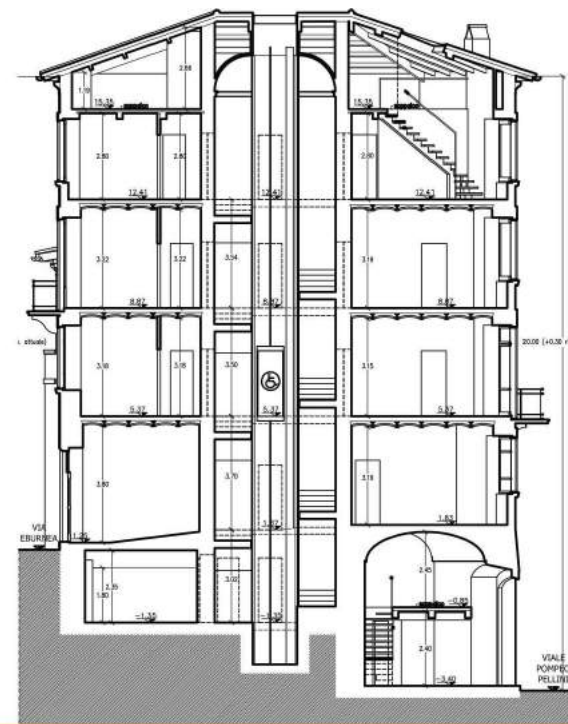
Incarico:
Progettazione Architettonica
Progettazione Strutturale
Direzione Lavori

Anno di Progettazione:
2010





Pianta



Sezione B-B

"Porta Eburnea"

Progetto

Destinazione:
Residenziale

Località:
Centro Storico, Perugia

Committenza:
Gruppo Finurbe

Incarico:
Progettazione Architettonica
Progettazione Strutturale
Direzione Lavori

Anno di Progettazione:
2009

Anno di Realizzazione:
2009-2013



Via Pompeo Pellini



Via Eburnea



“Guardia di Finanza”

Realizzazione

Destinazione:
Caserma nuova sede della
Guardia di Finanza

Località:
Via Settevalli, Perugia

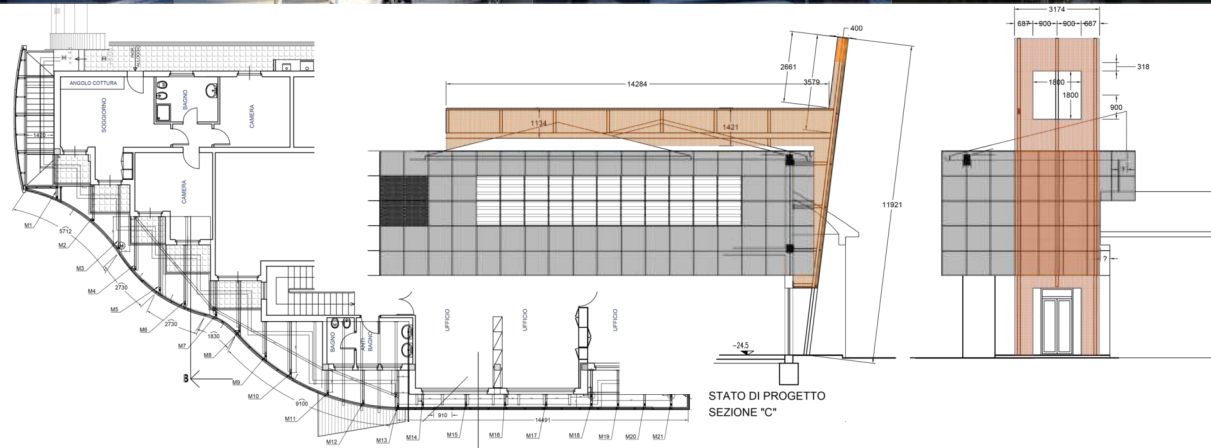
Committenza:
C.P.F. Company S.r.l.

Incarico:
Progettazione Architettonica
Progettazione Strutturale
Direzione Lavori

Anno di Progettazione:
2006

Anno di Realizzazione:
2008





"Cancellotti srl"
Ristrutturazione di edificio
produttivo per prefabbricazione

Progettazione:
Ristrutturazione interna, efficientamento
energetico e restyling esterno

Destinazione:
Immobile a destinazione produttiva

Località:
Superstrada "E45" Perugia-Cesena,
loc. Ponte Valleceppi, Perugia

Committenza:
Cancellotti srl

Incarico:
Progettazione Architettonica
Progettazione Esecutiva
Direzione Lavori

Anno di Progettazione:
2015

Anno di Realizzazione:
2015



“FIGC”

Realizzazione

Destinazione:
Sede uffici FIGC

Località:
Prepo, Perugia

Committenza:
Comitato Regionale Umbria Lega Nazionale Dilettanti

Incarico:
Progettazione Architettonica
Progettazione Strutturale
Direzione Lavori

Anno di Progettazione:
2004

Anno di Realizzazione:
2008



“Eco”

Realizzazione

Destinazione:
Centro direzionale e commerciale

Località:
Via Pontani, Perugia

Committenza:
Ellepi S.p.a.

Incarico:
Progettazione Architettonica
Progettazione Strutturale
Direzione Lavori

Anno di Progettazione:
2006

Anno di Realizzazione:
In corso di realizzazione



**"R.P.A. Ponte della Pietra
Residenza Protetta per Anziani"**

Progettazione

Destinazione:
Struttura socio-sanitaria specialistica

Località:
Strada di San Vetturino - Ponte della Pietra,
Ponte della Pietra, Perugia

Committenza:
Coop. Anchise

Incarico:
Progettazione Urbanistica
Progettazione Architettonica
Progettazione Strutturale
Direzione Lavori

Anno di Progettazione:
2012





"Edificio commerciale, direzionale, artigianale"

Progettazione

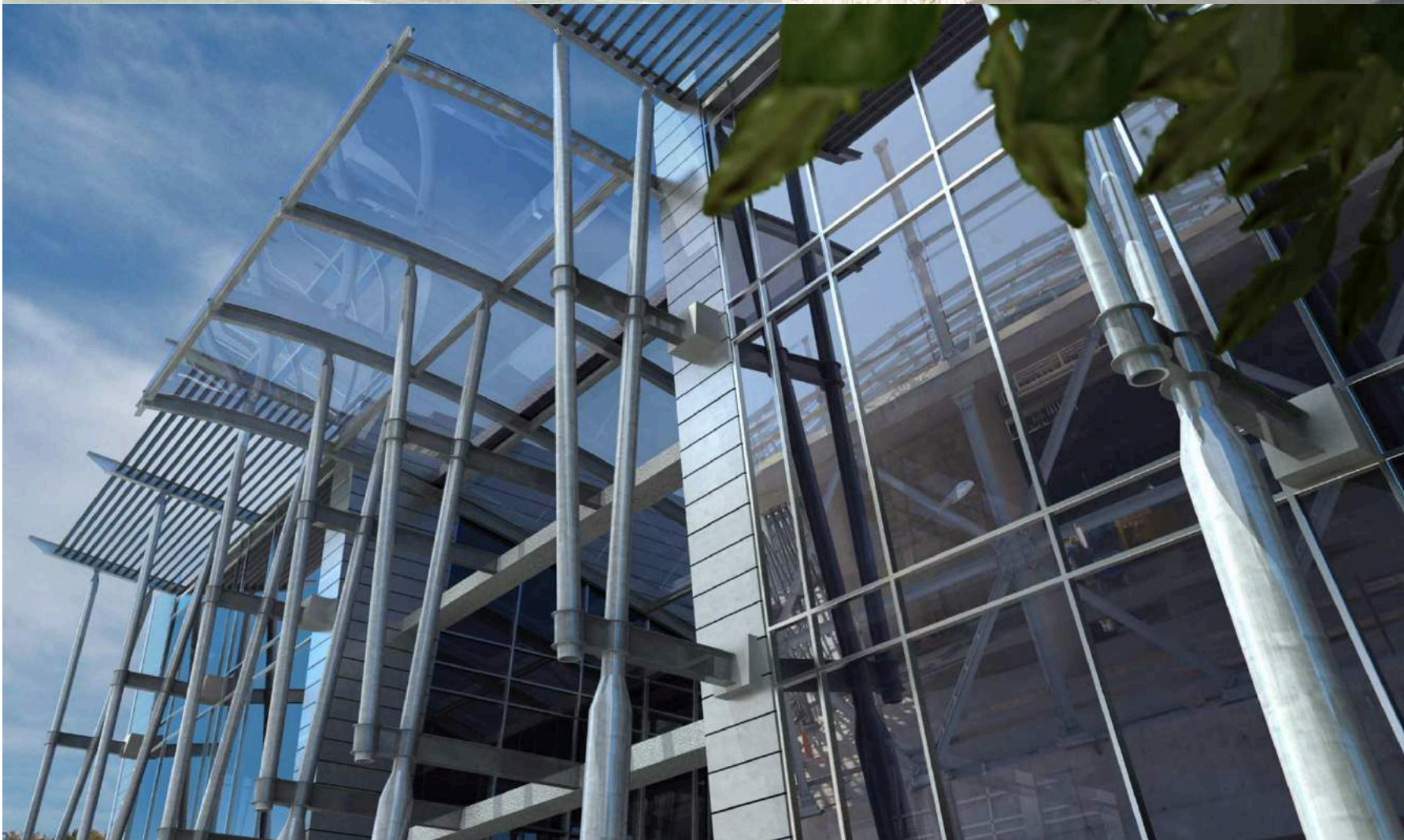
Destinazione:
Immobile a destinazione plurifunzionale

Località:
Via dei Trasporti, loc. Balanzano, Perugia

Committenza:
C.E.U. Costruzioni Elettromeccaniche Umbre

Incarico:
Progettazione Architettonica
Progettazione Strutturale
Direzione Lavori

Anno di Progettazione:
2012



Archiplan Progetti
progettazione in corso



“L'Onda”

Progetto

Destinazione:
Centro direzionale e commerciale

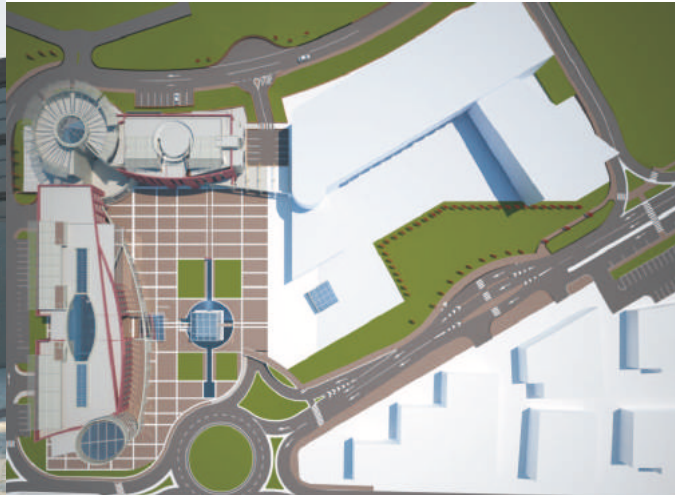
Località:
Via Settevalli, Perugia

Committenza:
Gruppo Finurbe

Incarico:
Progettazione Architettonica
Progettazione Strutturale
Direzione Lavori

Anno di Progettazione:
2005

Anno di Realizzazione:
In corso di realizzazione



“Il Mercato”

Progetto

Destinazione:
Centro direzionale, commerciale e
residenziale

Località:
Via Settevalli, Perugia

Committenza:
Gruppo Finurbe

Incarico:
Progettazione Architettonica

Anno di Progettazione:
2008





“Centrale Idroelettrica”

Realizzazione

Destinazione:
Produzione energia elettrica 2,2 MW

Località:
Ponte San Giovanni (PG)

Committenza:
Nodessi s.r.l.

Incarico:
Progettazione Architettonica
Progettazione Strutturale
Direzione Lavori

Anno di Progettazione:
2003

Anno di Realizzazione:
2006



“La Fiorita” Strutture

Destinazione:
Centro direzionale e commerciale

Località:
San Sisto, Perugia

Committenza:
Gruppo Finurbe

Incarico:
Progettazione Architettonica

Anno di Progettazione:
2009

Anno di Realizzazione:
In corso di realizzazione