

Guida Pratica alla corretta raccolta differenziata



Che fine fanno i rifiuti che gettiamo? È vero che mischiano tutto?

Quante volte abbiamo sentito frasi di questo tipo sulla raccolta differenziata? Con questo piccolo documento vogliamo fare chiarezza e rispondere a queste domande raccontando il ciclo dei rifiuti nel tuo comune. Tutti i rifiuti separati nelle case dei cittadini di Ronciglione vengono correttamente avviati a recupero o a smaltimento, in base alla tipologia di materiale.

FASI del CICLO DEI RIFIUTI

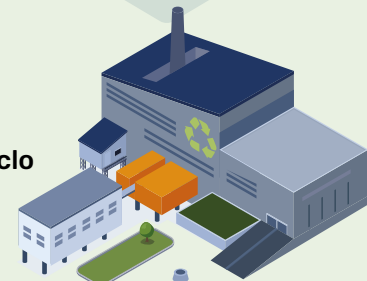
1. Produzione



2. Conferimento



3. Ritiro e trasporto



4. Recupero e Riciclo



5. Nuovo prodotto

MULTIMATERIALE: Il rifiuto multimateriale (plastica e metalli) correttamente separato viene portato presso un impianto di conferimento (Ecoprati Srl). Il materiale raccolto subisce un primo processo di selezione e separazione che divide la plastica dal metallo. La plastica viene poi suddivisa per polimeri, prima di essere inviata ai successivi impianti di recupero, dove viene macinata, trasformata in granuli e fusa, per ottenere nuovi oggetti di plastica riciclata. Il metallo invece viene selezionato e vengono separati alluminio e acciaio, per poi inviare i due flussi separati a recupero in impianti convenzionati con i consorzi CIAL (Consorzio Nazionale Imballaggi Alluminio) e RICREA (Raccolta e Riciclo Imballaggi Acciaio).

- L'acciaio viene fuso ad alte temperature e trasformato in nuovi oggetti di acciaio riciclato.
- L'alluminio viene fuso ad alte temperature e trasformato in nuovi oggetti di alluminio riciclato.

CARTA E CARTONE: La Carta e il Cartone raccolti vengono portati presso un impianto COMIECO (Consorzio Nazionale Recupero e Riciclo degli Imballaggi a base Cellulosica). Il materiale raccolto subisce un primo processo di selezione, pressato in balle ed inviato in cartiera. Il materiale viene tritato e trasformato in poltiglia, poi mescolato alla cellulosa vergine per produrre nuova carta riciclata.

ORGANICO: I Rifiuti Organici vengono portati presso l'impianto di compostaggio, dove vengono trattati e trasformati in compost per uso agricolo (concime naturale).

VETRO: Il vetro viene portato presso un impianto di stoccaggio per poi essere portato nelle vetrerie convenzionate COREVE (Consorzio per il riciclo del vetro). Il vetro viene frantumato, lavato, fuso e soffiato in appositi stampi per la trasformazione in nuovi oggetti di vetro riciclato.

SECCO RESIDUO: Il Secco Residuo viene portato presso l'impianto di trattamento di Ecologia Viterbo, dove viene trattato e infine smaltito in discarica.



Servizio di **ritiro gratuito Pannolini e Pannoloni** per neonati, anziani e degenti.



Per prima cosa è importante ricordare che i Pannolini e i Pannoloni **vanno normalmente gettati** nel contenitore Nero dedicato al **Rifiuto Secco Residuo**.

In **aggiunta al normale servizio di raccolta**, le famiglie che si trovano in difficoltà dovendo **smaltire un notevole numero di pannolini e/o pannoloni**, possono usufruire di **ritiri aggiuntivi gratuiti a settimana** dedicato a questa tipologia di rifiuto. Per tutte le informazioni sulle modalità d'attivazione del servizio occorre recarsi presso l'**Ecosportello** (recapiti di seguito).



L'Ecosportello a disposizione dei cittadini.

L'Ecosportello si trova presso il **Cantiere di Gesenu**, Via dell'Artigianato, 25 - Zona industriale.

Giorni ed orari di apertura

Martedì: 14:00 - 17:00

Giovedì: 14:00 - 17:00

All' Ecosportello ogni cittadino potrà:

- Richiedere informazioni, segnalare eventuali disservizi;
- Attivare servizi specifici (ritiro pannoloni, ritiro compost);
- Richiedere l'assegnazione o la sostituzione di contenitori;
- Ritirare le attrezzature per la raccolta differenziata (mastelli, materiali informativi).

APPLICAZIONE "JUNKER"

Ma questa scatola è di plastica? Dove si getta la ceramica?

Troppi dubbi sulla raccolta differenziata? Stop ai dubbi e agli errori, ora c'è:



Junker è un' App che aiuta a fare la raccolta differenziata in maniera semplice, veloce e soprattutto senza errori.



RACCOLTA OLIO VEGETALE



Raccolta **olio vegetale** esausto

Nel Comune di Capranica sono presenti punti di raccolta, con contenitore dedicato, dove poter smaltire correttamente gli olii vegetali esausti di origine domestica.

Dove si trovano i punti di raccolta?

- Via Beata Rosa Venerini (Località San Paolo a fianco della Coop)
- Via Aldo Moro (Località Chianello vicino palestra Comunale)
- Via San Giovanni (presso parcheggio)

Corrette modalità di conferimento:

L'olio vegetale va conferito all'interno di una bottiglia o di un flacone ben chiuso con il tappo (non versare l'olio sfuso).

IMPORTANTE: conferisci SOLO olio vegetale (NO olio minerale o altri liquidi).



Ufficio Clienti Gesenu

Per Informazioni, suggerimenti sulla raccolta differenziata, segnalazioni e reclami, prenotazione servizio gratuito di **ritiro ingombranti**.



NUMERO VERDE (SOLO DA NUMERO FISSO) 800.66.70.36



NUMERO (SOLO DA CELLULARE) 075.59.17.125

da Lunedì a Venerdì
8.30 - 13.00 e 15.00 - 17.00

Sabato
8.30 - 13.00



WHATSAPP (SOLO CHAT) 333.95.53.215



ufficioclienti@gesenu.it



www.gesenu.it
(Selezionando il Comune di Ronciglione)



Siamo anche su Facebook!

Seguici per essere sempre informato!

SEGUICI



IMBALLAGGI IN PLASTICA E METALLI



Utilizza il mastello/contenitore di **Colore Giallo** assegnato alla tua utenza

PLASTICA

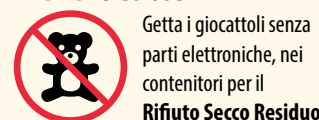
- **Piatti e bicchieri in plastica monouso purchè adeguatamente ripuliti e privi di materiale organico**
- Bottiglie per acqua, bibite, olio, succhi, latte, ecc...
- Brick té, flaconi di detersivi, saponi, prodotti vari
- Tubetti di creme, salse, sciroppi, cannucce, ecc...
- Confezioni rigide per dolci in plastica o polistirolo, scatole trasparenti, confezioni rigide/flessibili per alimenti in genere (*affettati, formaggi, pasta fresca, ecc...*)
- Vaschette per alimenti (*uova, gelati, ecc...*)
- Contenitori per yogurt, creme di formaggio, dessert
- Reti per frutta e verdura
- Contenitori per il confezionamento di prodotti vari (*cosmetici, salviette umide, prodotti in polvere*)
- Vasi per piante (*diametro massimo 15/20 cm*)
- Buste e sacchetti per alimenti in genere (*pasta, riso, patatine, caramelle, merendine, ecc...*)
- Sacchi e sacchetti in plastica
- Piccola plastica da imballaggio (*involucro di bottiglie, di carta igienica, ecc...*)
- Polistirolo (*se grande, ridurlo di dimensione*)

METALLI

- Scatole e barattoli per alimenti (*tonno, carne, verdure, alimenti per animali, ecc...*)
- Lattine in alluminio
- Barattoli di vernice vuoti
- Tappi o coperchi in acciaio o alluminio
- Vaschette in alluminio per alimenti (*non troppo sporche*)
- Tubetti in alluminio (*maionese, creme, ecc...*)
- Chiodi, viti, fili di ferro e materiali metallici di piccole dimensioni da manutenzioni domestiche

Alcuni errori frequenti da evitare:

NO Giocattoli



Getta i giocattoli senza parti elettroniche, nei contenitori per il **Rifiuto Secco Residuo**

NO Tetra Pak



Gettalo nel contenitore per la **carta e cartone**

NO Pannoloni



Gettali nel contenitore per il **Rifiuto Secco Residuo** o **Servizio dedicato**

NO Posate monouso



Gettate nel contenitore per il **Rifiuto Secco Residuo**

NO Cancelleria



Gettala nel contenitore per il **Rifiuto Secco Residuo**

NO Spugne



Gettate nel contenitore per il **Rifiuto Secco Residuo**

VETRO



Utilizza il mastello e/o contenitore di **Colore Verde** assegnato alla tua utenza

- Bottiglie, fiaschi, barattoli e vasetti in vetro (*togliere i tappi di acciaio e alluminio*)



Devo rimuovere le etichette?

Togliamo dal vetro solo quello che è facilmente asportabile. Evitiamo di staccare le etichette se risultano difficili da rimuovere.



Togli i residui di cibo!

Il **Vetro non va lavato**, ma è buona norma dare una semplice **sciacquata** ed accertarsi che non ci siano **residui di cibo** o **liquidi**.

Alcuni errori frequenti da evitare:

NO Bicchieri



Gettali nel contenitore per il **Rifiuto Secco Residuo**

NO Lampadine



Portala al **Centro di Raccolta**

NO Terracotta (Coccio)



Gettalo nel contenitore per il **Rifiuto Secco Residuo**

NO Ceramica



Gettala nel contenitore per il **Rifiuto Secco Residuo**

NO Specchi



Gettali nel contenitore per il **Rifiuto Secco Residuo**

NO Cristallo



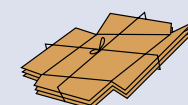
Gettalo nel contenitore per il **Rifiuto Secco Residuo**

CARTA E CARTONE



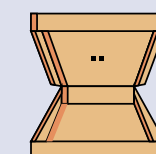
Utilizza il mastello e/o contenitore di **Colore Blu** assegnato alla tua utenza

- Giornali e riviste
- Opuscoli e volantini
- Vecchi quaderni
- Sacchetti in carta
- Scatole per la pizza
- Tovaglie in carta
- Gratta e vinci
- Tetra Pak (*brick di té, latte e succhi di frutta*)



Rompi le scatole!

Schiaccia e piega gli scatoloni in cartone, così da ridurne il volume.



Il cartone della pizza?

I residui di pizza vanno gettati nell'organico e il cartone va gettato nella carta. Se la base del contenitore è veramente unta o troppo sporca allora si può gettare (solo questa parte) nell'umido facendolo a pezzetti per ridurne il volume ed il resto nella carta.



Il sacco in plastica non è carta!

Se in casa raccogli la tua carta all'interno di **sacchetti in plastica**, svuota il contenuto all'interno del **contenitore Blu** e getta il sacco nel contenitore per la plastica.

Alcuni errori frequenti da evitare:

NO Scontrini



Gettali nel contenitore per il **Rifiuto Secco Residuo**

NO Carta assorbente



Gettala nel contenitore per il **Rifiuto Organico**

NO Scotch / imballi



Gettali nel contenitore per il **Rifiuto Secco Residuo**

NO Carta Sporca



Gettala nel contenitore per il **Rifiuto Organico**

RIFIUTO SECCO RESIDUO



Utilizza il mastello/contenitore di **Colore Grigio** assegnato alla tua utenza

Rifiuto Secco Residuo non significa che puoi mischiare i rifiuti evitando di fare la raccolta differenziata!

In questo contenitore puoi gettare esclusivamente quei rifiuti che non si possono differenziare e non quelli che non vuoi differenziare.



• Pannolini, pannoloni e traverse, assorbenti igienici

• Posate in plastica

• Giocattoli in gomma e plastica

• Capsule caffè in plastica

• CD, DVD, musicassette e videocassette

• Oggetti in ceramica, porcellana, pirex e vetroceramica

• Polveri dell'aspirapolvere o della spazzatura di casa

• Lampadine ad incandescenza

• Penne, pennarelli e cancelleria in genere

• Spazzolini e spugne

• Carta oleata, plastificata e termica (*scontrini, fax, ecc...*)

• Carta da forno, carta sporca e salviette umidificate

• Mozziconi di sigarette (*ben spenti*)

• Gusci di cozze e vongole

• Specchi e cristalli

• Bicchieri in vetro

• Mascherine e guanti monouso

Chiudi bene il sacco!

Getta i rifiuti dopo averli **correttamente imbustati!**

Alcuni errori frequenti da evitare:

NO Rifiuti Organici



Gettali nel contenitore per il **Rifiuto Organico**

NO Carta e Cartone



La **carta riciclabile** va gettata nei contenitori per **Carta e Cartone**

NO Plastica e Metalli



La **plastica riciclabile** va gettata nei contenitori per **Plastica e Metalli**

NO Cenere di legna



Gettala nel contenitore per il **Rifiuto Organico** (*imbustata e spenta*)

RIFIUTI ORGANICI



Utilizza il mastello/contenitore di **Colore Marrone** assegnato alla tua utenza

- Avanzi di cibo
- Scarti di frutta e ortaggi
- Carne e pesce a piccoli pezzi
- Latticini
- Gusci d'uova
- Fondi di té e caffè
- Sacchetti in mater-bi
- Tovagliolini o fazzoletti da naso in carta
- **Segatura e cenere di legna** (*ben spenta e imbustata*)
- Carta assorbente da cucina (*anche bagnata o unta*)
- Foglie e terriccio



Chiudi bene il sacco!

Getta i rifiuti dopo averli **correttamente imbustati in sacchi Biodegradabili e Compostabili.**



COMPOSTAGGIO DOMESTICO

Compostiera | 300 LT
Utilizzabile da chiunque abbia almeno 150 mq di terreno (giardini, orti, ecc...)

All'interno della compostiera vanno gettati i seguenti rifiuti:

- Scarti di cucina, avanzi di cibo, alimenti avariati
- Scarti di frutta e verdura
- Fondi di caffè e filtri di té e camomilla
- Fiori recisi, piante appassite, foglie e sfalci d'erba
- Pane rafferma o ammuffito
- Scarti domestici di carne e pesce

Alcuni errori frequenti da evitare:

NO Pannolini



Gettali nel contenitore per il **Rifiuto Secco Residuo** o **Servizio dedicato**

NO Sacchi in Plastica



Getta i **Rifiuti Organici** all'interno di sacchi Biodegradabili evitando i **sacchi in plastica**



Togli i residui di cibo!

La **plastica non va lavata**, ma in caso di imballaggi/contenitori molto sporchi, è bene dare una semplice sciacquata ed accertarsi che non ci siano residui di cibo che potrebbero provocare cattivi odori.



Schiaccia le bottiglie in plastica e avvita il tappo per **ridurne il volume**