



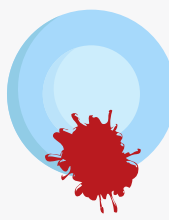
IMBALLAGGI IN PLASTICA E METALLI



Conferisci i rifiuti sfusi senza sacco nello sportello dell'Ecoisola di colore **Grigio Chiaro**

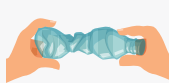
PLASTICA

- Piatti e bicchieri in plastica monouso purchè adeguatamente ripuliti e privi di materiale organico
- Bottiglie per acqua, bibite, olio, succhi, latte, ecc...
- Brick té, flaconi di detersivi, saponi, prodotti vari
- Tubetti di creme, salse, sciroppi, cannucce, ecc...
- Confezioni rigide per dolci in plastica o polistirolo, scatole trasparenti, confezioni rigide/flessibili per alimenti in genere (*affettati, formaggi, pasta fresca, ecc...*)
- Vaschette per alimenti (*uova, gelati, ecc...*)
- Contenitori per yogurt, creme di formaggio, dessert
- Reti per frutta e verdura
- Contenitori per il confezionamento di prodotti vari (*cosmetici, salviette umide, prodotti in polvere*)
- Vasi per piante (diametro massimo 15/20 cm)
- Buste e sacchetti per alimenti in genere (*pasta, riso, patatine, caramelle, merendine, ecc...*)
- Sacchi, sacchetti, buste in genere (della spesa)
- Piccola plastica da imballaggio (*involucro di bottiglie, di carta igienica, ecc...*)
- Polistirolo (se grande, ridurlo di dimensione)



Togli i residui di cibo!

La plastica non va lavata, ma in caso di imballaggi/contenitori molto sporchi, è bene dare una semplice sciacquata ed accertarsi che non ci siano residui di cibo che potrebbero provocare cattivi odori.



Appiattisci le bottiglie in plastica e avvita il tappo per ridurne il volume

METALLI

- Scatole e barattoli per alimenti (*tonno, carne, verdure, alimenti per animali, ecc...*)
- Lattine in alluminio
- Barattoli di vernice vuoti
- Tappi o coperchi in acciaio o alluminio
- Vaschette in alluminio per alimenti (*non troppo sporche*)
- Tubetti in alluminio (*maionese, creme, ecc...*)
- Chiodi, viti, fili di ferro e materiali metallici di piccole dimensioni da manutenzioni domestiche

Alcuni errori frequenti da evitare:

NO Giocattoli



Getta i giocattoli senza parti elettroniche, nel Rifiuto Secco Residuo

NO Tetra Pak



Gettalo nella carta

NO Pannolini



Gettali nel Rifiuto Secco Residuo o Servizio dedicato

NO Posate monouso



Gettate nel Rifiuto Secco Residuo

NO Cancelleria



Gettala nel Rifiuto Secco Residuo

NO Elettronica



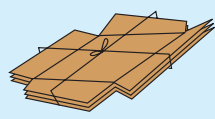
Portali al Centro di Raccolta Comunale

CARTA E CARTONE



Conferisci i rifiuti sfusi senza sacco nello sportello dell'Ecoisola di colore **Blu**

- Giornali e riviste
- Opuscoli e volantini
- Vecchi quaderni
- Sacchetti in carta
- Tetra Pak
- Scatole e involucri di cartone
- Scatole per la pizza (*se non troppo sporche*)
- Tovaglie in carta



Rompi le scatole! Schiaccia e piega gli scatoloni in cartone, così da ridurne il volume.



Il sacco in plastica non è carta!

Se in casa raccogli la tua carta all'interno di sacchetti in plastica, svuota il contenuto all'interno del sportello blu e getta il sacco nello sportello per la plastica.

Alcuni errori frequenti da evitare:

NO Scontrini



Gettali nel Rifiuto Secco Residuo

NO Carta assorbente



Gettala nel Rifiuto Organico

NO Scotch / imballi



Gettali nel Rifiuto Secco Residuo

NO Carta Sporca



Gettala nel Rifiuto Secco Residuo

VETRO



Conferisci i rifiuti sfusi senza sacco nella **Campana Stradale** di colore **Verde**

- Bottiglie, fiaschi, barattoli e vasetti in vetro (*svitare i tappi di acciaio e alluminio*)



E se ho un oggetto troppo grande?

Oggetti di grandi dimensioni, come ad esempio le damigiane, vanno portati al Centro di Raccolta Comunale.



Togli i residui di cibo!

Il Vetro non va lavato, ma è buona norma dare una semplice sciacquata ed accertarsi che non ci siano residui di cibo o liquidi.

Alcuni errori frequenti da evitare:

NO Bicchieri



Gettali nel Rifiuto Secco Residuo

NO Lampadine



Gettate Rifiuto Secco Residuo

NO Neon



Portali al Centro di Raccolta Comunale

NO Ceramica



Gettala nel Rifiuto Secco Residuo

NO Specchi



Gettali nel Rifiuto Secco Residuo

NO Cristallo



Gettalo nel Rifiuto Secco Residuo

RIFIUTO SECCO RESIDUO



Conferisci i rifiuti chiusi in una qualsiasi busta nello sportello dell'Ecoisola di colore **Grigio Scuro**



Rifiuto Secco Residuo non significa che puoi mischiare i rifiuti evitando di fare la raccolta differenziata!

Nel secco residuo puoi gettare esclusivamente quei rifiuti che non si possono differenziare e non quelli che non vuoi differenziare.

Come ad esempio:

- Pannolini, Pannolini e traverse
- Assorbenti Igienici
- Posate in plastica
- Mascherine e guanti monouso
- Giocattoli in gomma e plastica
- Capsule caffè in plastica dura
- CD, DVD, musicassette e videocassette
- Oggetti in ceramica, porcellana, pirex e vetroceramica
- Polveri dell'aspirapolvere o della spazzatura di casa
- Lampadine ad incandescenza
- Penne, pennarelli e cancelleria in genere
- Spazzolini e spugne
- Carta oleata, plastificata e termica (scontrini, fax, ecc...)
- Carta da forno, carta sporca e salviette umidificate
- Collant e calze
- Mozziconi di sigarette (*ben spenti*)
- Tappeti, stracci, stoffe e capi d'abbigliamento in disuso
- Tubi per irrigazione
- Specchi e cristalli
- Bicchieri in vetro



Chiudi bene il sacco!

Getta i rifiuti dopo averli correttamente imbustati!

Alcuni errori frequenti da evitare:

NO Rifiuti Organici



Gettali nel Rifiuto Organico

NO Carta e Cartone



La carta riciclabile va gettata nella Carta e Cartone

NO Plastica e Metalli



La plastica riciclabile va gettata nella Plastica e Metalli

NO Cenere di legna



Gettala nel Rifiuto Organico (imbustata e spenta)

RIFIUTI ORGANICI



Conferisci i rifiuti chiusi in buste biodegradabili nello sportello dell'Ecoisola di colore **Marrone**

- Scarti di frutta e ortaggi
- Carne e pesce a piccoli pezzi
- Latticini
- Gusci d'uova
- Fondi di té e caffè o altre bevande ad infusione
- Tovagliolini o fazzoletti da naso in carta
- Segatura e cenere di legna (*ben spenta e imbustata*)
- Carta assorbente da cucina (*anche bagnata o unta*)
- Foglie e terriccio
- Escrementi di animali



Chiudi bene il sacco!

Getta i rifiuti dopo averli correttamente imbustati in sacchi Biodegradabili e/o Compostabili.

NO Pannolini



Gettali nel Rifiuto Secco Residuo o Servizio dedicato

NO Sacchi in Plastica



Getta i Rifiuti Organici all'interno di sacchi Biodegradabili evitando i sacchi in plastica



COMPOSTAGGIO DOMESTICO

Composter | 300 LT
Utilizzabile da chiunque abbia almeno 150 mq di terreno (giardini, orti, ecc...)

All'interno del Composter vanno gettati i seguenti rifiuti:

- Scarti di cucina, avanzi di cibo, alimenti avariati (togliere dalle confezioni)
- Scarti di frutta e verdura (comprese parti vegetative, es. frutta secca)
- Fondi di caffè e filtri di té e camomilla
- Fiori recisi, piante appassite, foglie e sfalci d'erba
- Pane rafferma o ammuffito
- Scarti domestici di carne e pesce (comprese lische, gusci d'uovo, ossa, piume, ecc...)

Centro di Raccolta Comunale

Cosa è?

Il Centro di Raccolta Comunale, situato in **Via dell'Ambiente** (ex Via del Lavoro) - **Zona Ind.le**, è un'area attrezzata per la raccolta dei rifiuti differenziati, provenienti dalle utenze domestiche. Il conferimento dei rifiuti è **gratuito** e possono accedere tutti i cittadini residenti nel **Comune di Bastia Umbra**.

Come fare?

Per conferire i rifiuti è obbligatorio possedere la tessera magnetica **"ECOCARD"**, che può essere richiesta **gratuitamente** presso il Centro di Raccolta e che verrà utilizzata per registrare le tipologie ed il peso dei materiali conferiti.

Come funziona l'Incentivo Economico?

Tutti i cittadini intestatari della Tassa sui rifiuti del Comune di Bastia Umbra che portano i propri rifiuti al Centro di Raccolta, hanno diritto ad un **incentivo economico, calcolato in base alla quantità di rifiuti conferiti. Per maggiori informazioni chiedi il regolamento presso il Centro di Raccolta.**

Orario di apertura

Orario Invernale (16 settembre - 15 aprile)

da **Martedì a Sabato**
10.00 - 13.00 | 15.00 - 18.00

Domenica 9.00 - 12.00

Orario Estivo (16 aprile - 15 settembre)

da **Martedì a Sabato**
10.00 - 13.00 | 16.00 - 19.00

Domenica 9.00 - 12.00

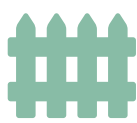
Cosa puoi portare?



FERRO



PLASTICA



LEGNO



CARTA, CARTONE
E TETRA PAK



RAEE (Tutti i materiali
elettrici ed elettronici)



VERNICI, INCHIOSTRI
ACIDI, PESTICIDI E
BOMBOLETTE SPRAY



PILE ESAUSTE E
BATTERIE AUTO



OLIO VEGETALE E
OLIO MINERALE



FARMACI
SCADUTI



INDUMENTI
USATI



SFALCI E
POTATURE



INGOMBRANTI E
GRANDI PLASTICHE



Le Ecoisole Informatizzate

Nel Comune di Bastia Umbra sono presenti 28 Ecoisole: Postazioni Ecologiche informatizzate, adibite alla raccolta differenziata del **Secco Residuo, Plastica e Metalli, Carta e Cartone, Rifiuti Organici**.

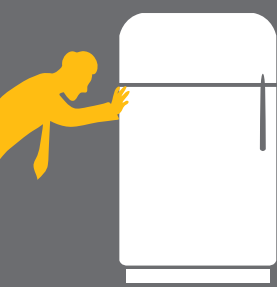


Gli utenti dovranno utilizzare le Ecoisole identificandosi esclusivamente con la **specifica tessera magnetica** ritirabile presso lo **stand di Via Cesare Battisti** aperto **dal 29 novembre 2021 al 29 gennaio 2022** nei seguenti giorni e orari: **dal Lunedì al Venerdì** 9.00 - 13.00 e 15.00 - 18.00 | **Sabato** 10.00 - 15.00

Per sapere dove si trova l'Ecoisola più vicina ed avere tutte le informazioni necessarie all'attivazione del servizio visita il sito www.gesenu.it nella sezione dedicata al Comune di Bastia Umbra.



Ecoisole Informatizzate



Ritiro Ingombranti

Hai dei rifiuti ingombranti da gettare?

Alza solo la cornetta! Gratis la chiamata... Gratis il ritiro.

Smaltire i tuoi rifiuti ingombranti è **facile e gratuito**, grazie al servizio di ritiro su prenotazione.

Come fare?

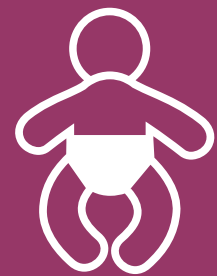
Il servizio si prenota contattando l'Ufficio Clienti Gest (*recapiti a fondo pagina*).

Come e quando avviene il ritiro?

L'Ufficio Clienti indica la data del ritiro e la sera precedente l'utente dovrà esporre l'ingombrante accanto al proprio civico fuori dalla proprietà.

Cosa puoi smaltire?

Ingombranti come: armadi, divani, materassi, poltrone, sedie, scrivanie... oppure i RAEE (Rifiuti di Apparecchiature Elettriche ed Elettroniche) come: frigoriferi, monitor, televisori, lavatrici, scaldabagni...



Ritiro Pannolini

Servizio di ritiro gratuito Pannolini e Pannoloni

Gli utenti che dovessero avere la necessità di smaltire pannolini per **bambini** o pannoloni e traverse per **anziani**, possono usufruire di un **ripasso ulteriore** dedicato esclusivamente a questi tipi di rifiuti. Il servizio è **su richiesta e non prevede costi aggiuntivi per l'utente**.

Come fare:

- 1) Occorre registrarsi presso l'**URP di Bastia Umbra** situato in P.zza Matteotti.
- 2) Agli utenti verrà consegnata una fornitura aggiuntiva di **sacchi viola**, utilizzabili solo ed esclusivamente per pannolini, pannoloni e traverse.
- 3) Il **Sabato** di ogni settimana verrà effettuato il ritiro, lasciando il sacco fuori dal portone il venerdì sera.

Gli utenti che dovessero utilizzare questo servizio per smaltire altri tipi di rifiuti sono **passibili di sanzione economica** come previsto dal Regolamento Comunale.

Ma questa scatola è di plastica?

Dove si trova il contenitore per le pile più vicino?

Ma ieri non dovevamo mettere fuori il contenitore?

Se non sai rispondere non ti preoccupare!
L'APP GESENU è proprio quello che ti serve...

Avrai a disposizione una serie di **funzionalità facili e intuitive**, affinché tu non abbia più alcun dubbio su tutto ciò che ruota attorno alla raccolta differenziata.



NEWS E AVVISI
su misura per te!



MAPPA
dei servizi



DIZIONARIO
dei rifiuti



CALENDARIO
degli svuotamenti



REPORTER
per inviare segnalazioni

Applicazione "Gesenu"



UFFICIO CLIENTI GEST

Per Informazioni, suggerimenti sulla raccolta differenziata, segnalazioni e reclami, prenotazione servizio gratuito di **ritiro ingombranti** e **servizio ritiro Pannolini**.

UFFICIO CLIENTI GEST/GESENU

NUMERO VERDE (SOLO DA NUMERO FISSO)
800.66.70.36

NUMERO (SOLO DA CELLULARE)
075.59.17.125

WHATSAPP (SOLO CHAT)
333.95.53.215

Orario: dal Lunedì al Venerdì: ore 8.30 - 13.00 e 15.00 - 17.00, Sabato: ore 8.30 - 13.00

URP di Bastia Umbra di P.zza Matteotti

Orario Apertura: Martedì ore 15.00 - 18.00 e Venerdì ore 10.00 - 13.00 | Chiuso ad agosto

Per contattare direttamente l'URP, durante l'orario d'apertura: Tel 075 8018263



Guida Pratica
Raccolta Differenziata